

411 СЕРИЯ. НЕРЕГУЛИРУЕМЫЕ НАСОСЫ

Новая серия с коническим поршнем и углом наклона блока 40 градусов. Полностью взаимозаменяемы с гидронасосами серии 310. Улучшены характеристики по давлению и частоте вращения, увеличен ресурс.

Назначение: автокраны, экскаваторы, буровые установки

Насосы предназначены для работы в стационарных и мобильных установках.

Рабочие объемы: 45, 56, 63, 80, 107, 125 см³/об

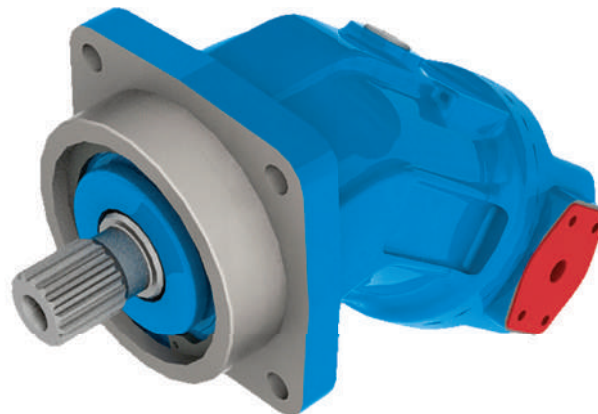
Присоединительные размеры: согласно DIN / ISO

Максимальное рабочее давление:

непрерывное - 400 бар
пиковое - 450 бар

Конструкция:

- нерегулируемые аксиально-поршневые насосы с наклонным блоком, с коническими поршнями;
- угол наклона блока цилиндров 40°;
- биметаллический стальной блок цилиндров.



ПЕРЕВОДИТЕ СВОЮ ТЕХНИКУ
С ГИДРОНАСОСОВ

310
СЕРИИ

НА УЛУЧШЕННУЮ

411
СЕРИЮ

Технические характеристики*:

Типоразмер	45	56	63	80	107	125
Рабочий объем (номинальный), см ³	45	56	63	80	107	125
Максимальная частота вращения при минимальном давлении на входе, МПа	2200	2000	2000	1800	1600	1600
Подача при максимальной частоте вращения, л/мин	94	106	120	137	163	190
Крутящий момент, потребляемый при давлении 40 МПа	293	364	410	520	696	813
Мощность, потребляемая при давлении 40 МПа	67	76	86	98	117	136
Масса (без рабочей жидкости), кг	17	17	18	25	29	30

* значения приведены теоретические, без учета КПД

Аналоги:

A2FO (Bosch Rexroth)
F12 (Parker)

Структурная схема обозначения насосов

A		B		C		D		E		F		G		H		I	
4	1	1

● = производится серийно
○ = возможное исполнение
- = нет

A - серия

код	обозначение
411	серия 411

B - исполнение

код	обозначение	411.0.56	411.0.107	411.K.56	411.K.107
0	базовое исполнение	●	●	-	-
K	компакт серия	-	-	●	●

C - рабочий объем

код	обозначение	411.0.56	411.0.107	411.K.56	411.K.107
56	56 см ³ /об	●	-	●	-
107	107 см ³ /об	-	●	-	●

D - направление вращения

код	обозначение	411.0.56	411.0.107	411.K.56	411.K.107
L	левое	●	●	●	●
R	правое	●	●	●	●

E - исполнение вала

код	обозначение	411.0.56	411.0.107	411.K.56	411.K.107
A1	шлицевое W30x2x30x14x9g DIN5480	●	-	-	-
A2	шлицевое W35x2x30x16x9g DIN5480	●	-	-	-
A3	шлицевое W40x2x30x18x9g DIN5480	-	●	-	-
A4	шлицевое W45x2x30x21x9g DIN5480	-	●	-	-
A5	шлицевое 35xf7x2x9g ГОСТ6033-80	●	-	-	-
A6	шлицевое 45xh8x2x9g ГОСТ 6033-80	-	●	-	-
Z1	шпоночное Ø30k6 8x7x50 DIN 6885	●	-	-	-
Z2	шпоночное Ø40k6 12x8x63 DIN 6885	-	●	-	-
Z3	шпоночное Ø35k6 A510x8x50 DIN 6885	●	-	-	-
Z4	шпоночное Ø45k6 A514x9x63 DIN 6885	-	●	-	-
P1	шлицевое W8x2x32x35 DIN / ISO 14	-	-	●	●

F - расположение рабочих каналов, гидроклапанная аппаратура

код	обозначение	411.0.56	411.0.107	411.K.56	411.K.107
F 4 0	1 фланец сбоку, 1 фланец на торце	●	●	-	-
F 5 0	2 фланца на торце	●	●	-	-
F 6 0	2 резьбовых на торце	-	-	●	●

↓	↓
встроенная гидроаппаратура	
0	отсутствует

расположение рабочих каналов	
4	1 фланец сбоку, 1 фланец на торце
5	2 фланца на торце 411...56: порт A - Ø22мм, 48x48мм, M8; порт S - Ø30мм, 48x48мм, M8 411...107: порт A - Ø28мм, 60x60мм, M12; порт S - Ø38мм, 60x60мм, M12
6	2 резьбовых на торце по DIN / ISO 228

G - специальные функции

код	обозначение	411.0.56	411.0.107	411.K.56	411.K.107
NN*	нет	●	●	●	●

H - материал уплотнений вала

код	обозначение	411.0.56	411.0.107	411.K.56	411.K.107
B*	NBR	●	●	●	●
F	FKM	●	●	●	●

I - климатическое исполнение и категория размещения

код	обозначение	411.0.56	411.0.107	411.K.56	411.K.107
У1*	умеренный климат, размещение на открытом воздухе	●	●	●	●
TB1	тропический влажный климат, размещение на открытом воздухе	●	●	●	●

* - базовое исполнение, при заказе допускается не указывать